

Referenten und Panelteilnehmer



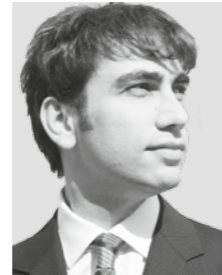
Inga Kristine Beale
Group CEO, Lloyd's



Gert De Winter
Group CEO, Baloise



Andrew Gallacher
Lead Partner Insurance
Advisory Switzerland, EY



Sven Gábor Jánoszy
Trendforscher und
Chairman, 2b AHEAD
ThinkTank GmbH



Dr. Kurt E. Karl
Managing Director and
Head Economic Research
and Consulting, Swiss Re



Stefan Muff
President of the
Management Board,
Axon Active Group



Nadeem Shaikh
CEO and Founder,
Anthemis Group



Julian Teicke
CEO and Founder,
FinanceFox



Kristof Terryn
Group Chief
Operating Officer,
Zurich Insurance Group



Dr. Wolfgang Weiler
Sprecher der Vorstände,
HUK-COBURG Gruppe

Premium Partner

Adcubum AG
Axon Insight AG
BearingPoint Switzerland AG
Ernst & Young AG
inacta AG
Roland Berger AG
Swiss Reinsurance Company Ltd
The Boston Consulting Group

Partner Plus

Horváth & Partner Management Consulting GmbH

Partner

akquinet SLS GmbH
Appway AG
Centris AG
ConVista Consulting AG
Deloitte AG
GFT Schweiz AG
Guidewire Software GmbH
Infosys Consulting
msg systems AG
Pactera Switzerland AG
PwC Schweiz
SimCorp Schweiz AG
TATA Consulting Services Switzerland Ltd
Virtual Clarity Ltd
Zühlke Engineering AG

Knowledge Partner

Institute of Insurance Economics
 University of St. Gallen

Veranstalter
www.insurancecom.ch
www.sminds.ch



Assekuranz 2027 – Zwischen Tradition und Transformation: Die Neuerfindung des Marktes mit Versicherung

Insurance Industry at a Crossroads

Erfolgsfaktoren und Herausforderungen europäischer Versicherer

Der Versicherungskunde der Zukunft

Disruption oder Evolution in der Versicherungsindustrie

Rulebreaker – Wie Menschen denken, deren Ideen die Welt verändern

Montag, 6. Februar 2017: Prevenue Dinner

Dienstag, 7. Februar 2017: Management Kongress

Swiss Re Centre for Global Dialogue
Rüschlikon (Zürich), Schweiz

Premium Partner



Assekuranz 2027 – Zwischen Tradition und Transformation: Die Neuerfindung des Marktes mit Versicherung



Prof. Dr. Peter Maas
Kongressleitung
Mitglied der Geschäftsleitung,
Versicherungsinstitut der
Universität St. Gallen

«Industry experts and insiders were often wrong in predicting the future». Diese empirische Tatsache darf allerdings nicht dazu verleiten, sich überhaupt keine Gedanken zur Zukunft des eigenen Businesses zu machen. 2027 – trauen Sie sich so weit zu springen und sich vorzustellen, wie die Versicherungswirtschaft dann aussehen wird? Heute bereits transformieren digitale Technologien die Märkte. Versicherungskunden nutzen aktiv neue Optionen, um auf Dienstleistungen zuzugreifen, diese selber zu entwerfen und neue Zugänge zu Anbietern zu erkunden. Der Druck auf die Versicherungsindustrie, ihre Geschäftsmodelle zu überdenken, wächst. Wie denkt nun die Assekuranz ihre Zukunft? Engagiert und mutig fordern InsurTechs die Branche heraus, mit einem Geist, der durch rasches, risikobereites Handeln geprägt ist. Das Versprechen: Das Leben der Kunden einfacher zu machen. Aus strategischer Sicht stellen sich zentrale Fragen: Wie denken führende InsurTech-Unternehmen «Versicherung» und wie revolutionieren sie die Wertschöpfung der Branche? Welche Trends sind relevant und welche werden überschätzt? Welche Fähigkeiten sind für ein erfolgreiches Start-up nötig und welche Rolle nehmen traditionelle Versicherer in Zukunft ein?

Die nächste InsuranceCom Management-Konferenz wird sich diesen fundamentalen Fragen, deren Beantwortung nicht trivial ist, zuwenden und am 7. Februar 2017 in Rüslikon bei Zürich in gewohnter Weise auf hohem Niveau diskutieren.

Die Teilnehmer sind persönlich eingeladene Senior Executives der deutschsprachigen Versicherungswirtschaft. Die Teilnehmerzahl ist beschränkt.

InsuranceCom – die Meinungsbildungs- und Erfahrungsaustausch-Community für Entscheidungsträger der Versicherungswirtschaft.



Dr. Philipp Gmür
Dinner Speaker
Vorsitzender der Geschäftsleitung
(CEO), Helvetia Gruppe



Dienstag, 7. Februar 2017

08.00	Registration & Networking
09.00	Begrüssung & Themeneinführung Prof. Dr. Peter Maas, Mitglied der Geschäftsleitung, Versicherungsinstitut der Universität St. Gallen
09.20	Insurance Industry at a Crossroads Inga Kristine Beale, Group CEO, Lloyd's
10.00	Pause & Networking
10.30	Economic and Insurance Market Outlook Europe Dr. Kurt E. Karl, Managing Director and Head Economic Research and Consulting, Swiss Re
11.00	IFRS 17: Shining a light into the value of Insurers? Andrew Gallacher, Lead Partner Insurance Advisory Switzerland, EY
11.20	Senior Executive Paneldiskussion: Erfolgsfaktoren und strategische Herausforderungen – Perspektiven Europa/DACH Gert De Winter, Group CEO, Baloise Kristof Terry, Group Chief Operating Officer, Zurich Insurance Group Dr. Wolfgang Weiler, Sprecher der Vorstände, HUK-COBURG Gruppe
12.40	Lunch & Networking
14.00	Disruption or Evolution in the Insurance Industry Introduction and moderation by Prof. Dr. Peter Maas, Mitglied der Geschäftsleitung, Versicherungsinstitut der Universität St. Gallen
	The InsurTech Opportunity Nadeem Shaikh, CEO and Founder, Anthemis Group
	Disruption as Innovation Julian Teicke, CEO and Founder, FinanceFox
	The Power of Network Intelligence Stefan Muff, President of the Management Board, Axon Active Group
	Senior Executive Paneldiskussion
15.40	Pause & Networking
16.10	Rulebreaker – Wie Menschen denken, deren Ideen die Welt verändern Sven Gábor Jánoszy, Trendforscher und Chairman, zb AHEAD ThinkTank GmbH
16.50	Konklusionen, Ausblick und Abschluss
17.00	InsuranceCom Apéro

Die wichtigsten Informationen

Termine InsuranceCom

Prevenue Dinner, Swiss Re Centre Villa,
Rüslikon (Zürich), Schweiz
Montag, 6. Februar 2017, 18.30–22.30

Management-Kongress, Swiss Re Centre for
Global Dialogue, Rüslikon (Zürich), Schweiz
Dienstag, 7. Februar 2017, 8.00–17.30
Gheistrasse 37, 8803 Rüslikon (Zürich), Schweiz
Tel. +41 43 285 81 00
<http://cgd.swissre.com>

Ihre Zimmerreservierung

Im Swiss Re Centre for Global Dialogue und im Hotel Belvoir in Rüslikon (Zürich) steht ein begrenztes Zimmerkontingent zur Verfügung. Bitte nehmen Sie die Zimmerreservierung direkt im jeweiligen Hotel vor unter dem Stichwort «InsuranceCom».

Swiss Re Centre for Global Dialogue
Special Rate: Superior Zimmer, CHF 300.–
Tel. +41 43 285 81 00

Hotel Belvoir
Special Rate: Superior Zimmer, CHF 235.–
Säumerstrasse 37, CH-8803 Rüslikon
Tel. +41 44 723 83 83
www.hotel-belvoir.ch

InsuranceCom persönliche Anmeldung

Per E-Mail an contact@sminds.ch
Wir bitten um frühzeitige Anmeldung.
Die Teilnehmerzahl ist begrenzt.

Veranstalter

InsuranceCom c/o sminds AG,
Nordstrasse 9, CH-8006 Zürich
Business Management: Michael Schaefer
Operation Management: Christopher Arazim
Tel. +41 44 260 10 60
E-Mail contact@sminds.ch
www.insurancecom.ch



Swiss Re Centre Villa



Swiss Re Centre for Global Dialogue